

# 电-液比例先导式溢流阀

## Proportional Electro-Hydraulic Pilot Relief Valves

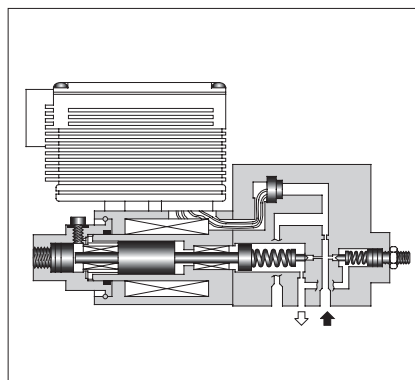
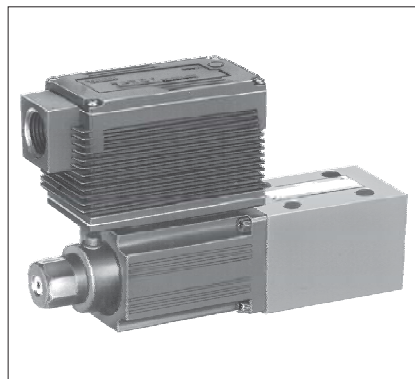
此阀在小流量液压系统或作为电-液比例压力控制阀的先导阀使用，可依输入电压成比例地控制系统的压力。

### 参数

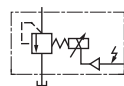
项目	型号	EHDG-01※
最高工作压力		24.5 MPa
最大流量		2 L/min
最小流量		0.3 L/min
压力调节范围		参见“型号说明”
线圈电阻		10 Ω
滞环		小于3% (1%) <sup>★1</sup>
重复性		小于1% <sup>★2</sup>
频率特性		B: 10 (27) Hz <sup>★1</sup> C: 10 (27) Hz <sup>★1</sup> (90° 相位差) H: 12 (27) Hz <sup>★1</sup>
电源电压		DC 24 V (波动范围DC 21-28 V)
消耗功率 (最大)		28 W
输入信号电压		B: 6.9 MPa/DC 5 V C: 15.7 MPa/DC 5 V (最大流量时) H: 24.5 MPa/DC 5 V
输入阻抗		10 kΩ
报警信号输出 (晶体管开式集流器)		电压: 最大DC 30V 电流: 最大40mA
压力信号输出		B: DC 5 V/ 6.9 MPa C: DC 5 V/15.7 MPa H: DC 5 V/24.5 MPa
环境温度		0~50 °C (有通风场合)

★1. ( ) 中的数值是闭环型的数值。

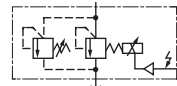
★2. 同一使用条件下阀独立测试得到的。



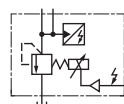
JIS液压图形符号



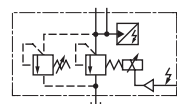
开环型



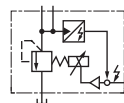
带安全阀的开环型



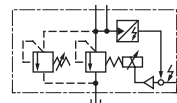
带传感器的开环型



带安全阀和传感器的开环型



闭环型



带安全阀的闭环型

### 型号说明

EHD	G	-01	V	-B	-S	-1	-PN	T15	M10	-50
系列号	连接型式	规格	用途标记	压力调节范围 MPa	控制型式	有无安全阀	P-油路 阻尼孔	T-油路 阻尼孔	P-B油路 阻尼孔	设计号
EHD: 电-液比例 先导式溢流阀	G: 底板安 装型	01	无标记: 一般用途用 V: 溢流阀的 外控	B: 0.5~6.9 C: 1.0~15.7 H: 1.2~24.5	无标记: 开环 S: 带传感器的开环 L: 闭环 <sup>★1</sup>	无标记: 不带 1:带安全 阀	PN: 不带阻 尼孔 (标准)	T15 T13 T11 <sup>★2</sup> 详见 下注	— M10: 标准 阻尼孔	50

★1. 对闭环型作为一般用途使用时，用途标记也需附上“V”。 ★2. T油路的标准阻尼孔。

压力调节范围B: T15, C: T13, H: T11